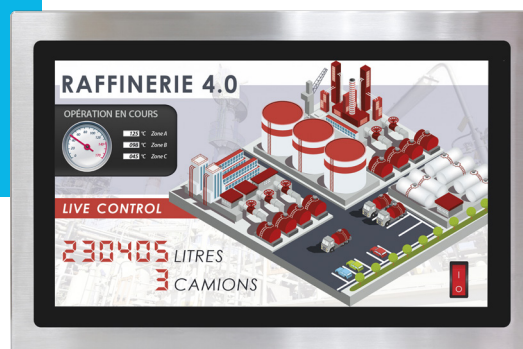


- Panel PC Fanless 21.5" TFT LCD
- Résolution 1920 x 1080 pixels
- Intel Core i3-6100U 2.3 GHz⁽²⁾, Intel Core i5-6300U 2.4~3.0 GHz^{(1) (2) *}
- IP66/69K en façade - Inox 304 / Inox 316L*
- 2 ports Ethernet 10/100/1000 Mbps, 2 ports USB 3.0, 1 port SD
- POE* ou Batterie*
- RFID (via module externe USB)*
- Encastrable, Vesa 100 ou Mural*



DÉSIGNATION :

Le MMA5219, 21.5" TFT LCD, est un Panel PC Industriel de Faible Épaisseur, sans ventilation, avec radiateur. Il est équipé de processeurs puissants : Intel Core i3-6100U 2.3 GHz ou Intel Core i5-6300U 2.4~3.0 GHz de 6^{ème} génération.

Ce Panel PC est disponible avec un Disque Dur 2.5" et/ou SSD et une mémoire RAM de 4 Go à 16 Go DDR4. Compact, le MMA5219 est idéal pour une utilisation dans les domaines de l'Industrie, l'Agroalimentaire, le Médical, l'Environnement et d'autres applications spécifiques de Contrôle/Commande.

PORTS

Ethernet	2 ports Ethernet 10/100/1000 Mbps
USB	2 ports USB 3.0 +2 x USB 2.0* (possible si 4 ports COM max.)
Série	COM 1 : 1 x RS232/422/485 COM 2 : 1 x RS232 +3 x COM max possibles* parmi les ports ci-dessous : COM 3 : 1 x RS232* COM 4 : 1 x RS232* COM 5 : 1 x RS422/485* COM 6 : 1 x RS422/485*
Vidéo	1 port HDMI*
E/S Audio	1 Line-Out
Slot SD	1 x slot SD (interne)
Extensions	1 x slot mini PCIe 1 x connecteur 2 broches pour déport bouton Marche/Arrêt (Bouton non fourni)*

SPÉCIFICATIONS MÉCANIQUES

Étanchéité	IP66/69K en façade
Construction (Façade/Chassis)	Façade Inox 304 / Inox 316L* Châssis Aluminium
Alimentation	9~36 Vcc (standard) Boîtier externe : 12 Vcc/240 Vac* Batterie (48 min)* Module POE (45W)*
Consommation	1,11A@24 Vcc
Fixation	Encastrable / Vesa 100 / Mural*
Dimensions	574 x 379 x 60 mm
Découpes	539 x 344 mm
Poids	7.8 Kg

SPÉCIFICATIONS ÉCRAN

	STANDARD	HAUTE LUMINOSITÉ
Écran	21.5" TFT LCD	
Résolution native	1920 x 1080px	1920 x 1080 px
Angle de vision	178(H) / 178(V)	
Contraste	3000 : 1	3000 : 1 ⁽²⁾
Luminosité	250 cd/m ²	1000 cd/m ² *
Technologie Tactile	Tactile Résistif, Capacitif Projeté*, Verre de protection (non tactile)*	
Nombre de couleurs	16,7 Millions	
Taille de l'écran	479 x 270 mm	
Dureté de surface	4G	
Résistance aux vibrations	5-17 Hz, 0.1 - Double Amplitude CC 17 - 640 Hz 1.5G CC	

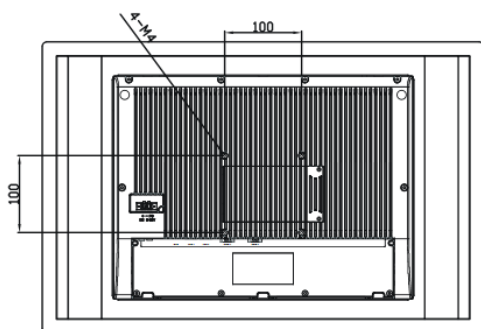
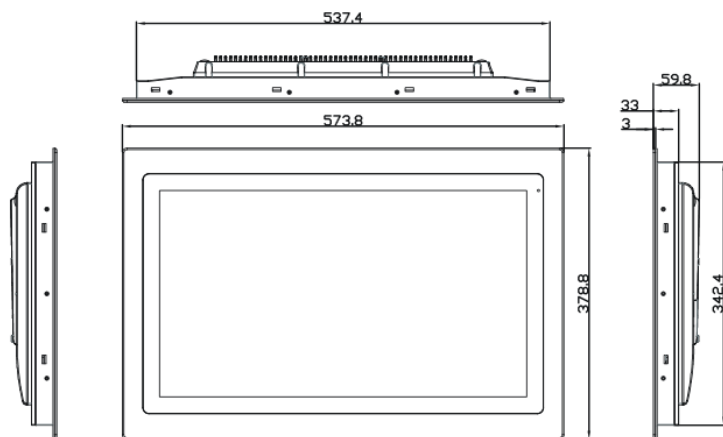
CONFIGURATION

Processeur	Intel Core i3-6100U 2.3 GHz ⁽²⁾ Intel Core i5-6300U 2.4~3.0 GHz ^{(1) (2) *}
Mémoire	Jusqu'à 16 Go DDR4
Stockage (DD)	1 emplacement SATA pour Disque Dur ou SSD (SLC ou MLC) 2.5"
OS	Win10, Win10 IoT, Win 8.1, WES8, Win7, WES7, Linux (Nous consulter pour le choix de la distribution)
Lecteurs	RFID (via module externe USB)*
Connexions*	WiFi, Bluetooth, 3G / 4G (avec module externe)

SPÉCIFICATIONS D'ENVIRONNEMENT

Ventilateur	Sans ventilateur
T° de fonctionnement	0°C~50°C 0°C~60°C* (Températures Étendues possibles Cf. Stockage SSD au dos)
T° de stockage	-30°C~+70°C
Humidité	10~90% à 40°C sans condensation





RÉFÉRENCES : MMA5219C11DD11XXXXXX11

CONFIGURATION ET OPTIONS

Tactile

- R = Tactile Résistif
- C = Tactile Capacitif Projeté
- V = Vitre de protection (non tactile)

Mémoire

- 1 = 4 Go
- 2 = 8 Go
- 3 = 16 Go

Processeur

- 1 = Intel Core i3-6100U 2.3 GHz⁽²⁾
- 2 = Intel Core i5-6300U 2.4~3.0 GHz^{(1) (2) *}

Disque Dur

- DD1 = Disque Dur 320 Go
- DD2 = Disque Dur 500 Go

SSD (SM_ pour SSD MLC, SE_ pour SSD MLC T° étendues ou SL_ pour SSD SLC)

- SM2 = SSD MLC 32 Go
- SE2 = SSD MLC 32 Go (Températures étendues)
- SM3 = SSD MLC 64 Go
- SM4 = SSD MLC 128 Go
- SM5 = SSD MLC 256 Go
- SL1 = SSD SLC 16 Go
- SL2 = SSD SLC 32 Go
- SL3 = SSD SLC 64 Go
- SL4 = SSD SLC 128 Go
- SL5 = SSD SLC 256 Go

Port série COM1

- 1 = RS232
- 2 = RS422
- 3 = RS485

Port série COM3 supplémentaire

- 1 = RS232
- X = Non

Port série COM4 supplémentaire

- 1 = RS232
- X = Non

Port série COM5 supplémentaire

- 1 = RS422
- 2 = RS485
- X = Non

Port série COM6 supplémentaire

- 1 = RS422
- 2 = RS485
- X = Non

3 ports COM supp.
possibles parmi
les ports suivants

2 x Ports USB 2.0 supplémentaires

- U = Oui (possible si 4 ports de COM ou moins)
- X = Non

Port HDMI

- H = Oui
- X = Non

Connexions sans fil

- W = WiFi uniquement
- B = Bluetooth + WiFi
- G = 3G / 4G
- X = Aucune

Alimentation

- 1 = Alimentation 9~36 Vcc (standard)
- 2 = Alimentation 9~36 Vcc (adaptateur externe 12Vcc/240Vac)
- 3 = Alimentation 9~36 Vcc + Batterie (interne)
- 4 = Alimentation via module POE

Face Avant

- 1 = Inox 304
- 2 = Inox 316L

OPTIONS COMPLÉMENTAIRES (CUMULABLES)

- H = Haute Luminosité
- T = Température étendue (Nous consulter)
- A = Traitement Antibuée
- M = Montage mural (Nous consulter)
- R = RFID (avec module externe)

Document non contractuel