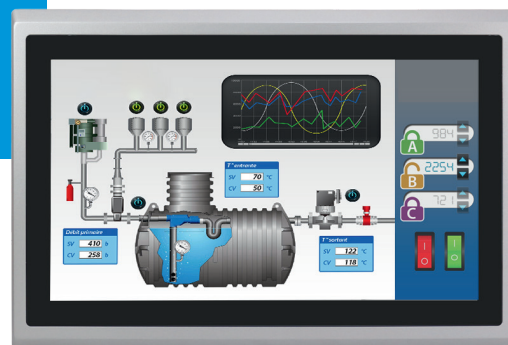


- Écran 18.5" TFT LCD
- Tactile Résistif, Capacitif Projeté \* ou Non Tactile \*
- 1 x Display port + 1 x HDMI + 1 x DVI-D + 1 x VGA
- Façade Étanche IP66 / IP69K \* (1)
- OSD à l'arrière
- Design Fanless (sans ventilateur)
- Chassis et Façade Aluminium



## DÉSIGNATION :

Le **FCV185** étanche en façade (IP66 / IP69K \*(1)), est un écran offrant un rapport prix/performance exceptionnel.

Son écran de 18.5" permet d'afficher aisément les informations et programmes liées à votre installation.

Le **FCV185** bénéficie d'un angle de vision confortable de 170/160 et une luminosité de 300 cd/m<sup>2</sup> (1000cd/m<sup>2</sup> en option).

1

Design, résistant et Fanless, cette solution est compatible avec les cartes vidéo standards et offre de nombreuses entrées vidéo : VGA, DVI, HDMI et Display Port.

### INTERFACES

<b>Entrées Vidéo</b>	1 x Display port + 1 x HDMI + 1 x DVI + 1 x VGA
<b>Audio</b>	1 x Line-In 1 x HP *
<b>Contrôles et Indications (OSD)</b>	A l'arrière : Luminosité, Contraste, Position H/V, Équilibre des blancs, Autocalibration, 1 switch de sélection rapide des sources

### SPÉCIFICATIONS MÉCANIQUES

<b>Face Avant</b>	IP66 / IP69K * (1)
<b>Construction (Façade / Chassis)</b>	Châssis Aluminium Façade lisse Aluminium
<b>Boutons / OSD</b>	OSD à l'arrière
<b>Alimentation</b>	9~36 Vcc Boîtier externe 12 Vcc/240 Vac *
<b>Consommation</b>	0.9A@24 Vcc
<b>Fixation</b>	Encastrable, Vesa 100
<b>Dimensions</b>	500 x 315 x 60 mm
<b>Découpes</b>	482 x 297 mm
<b>Poids (Net/Brut)</b>	6.4 Kg

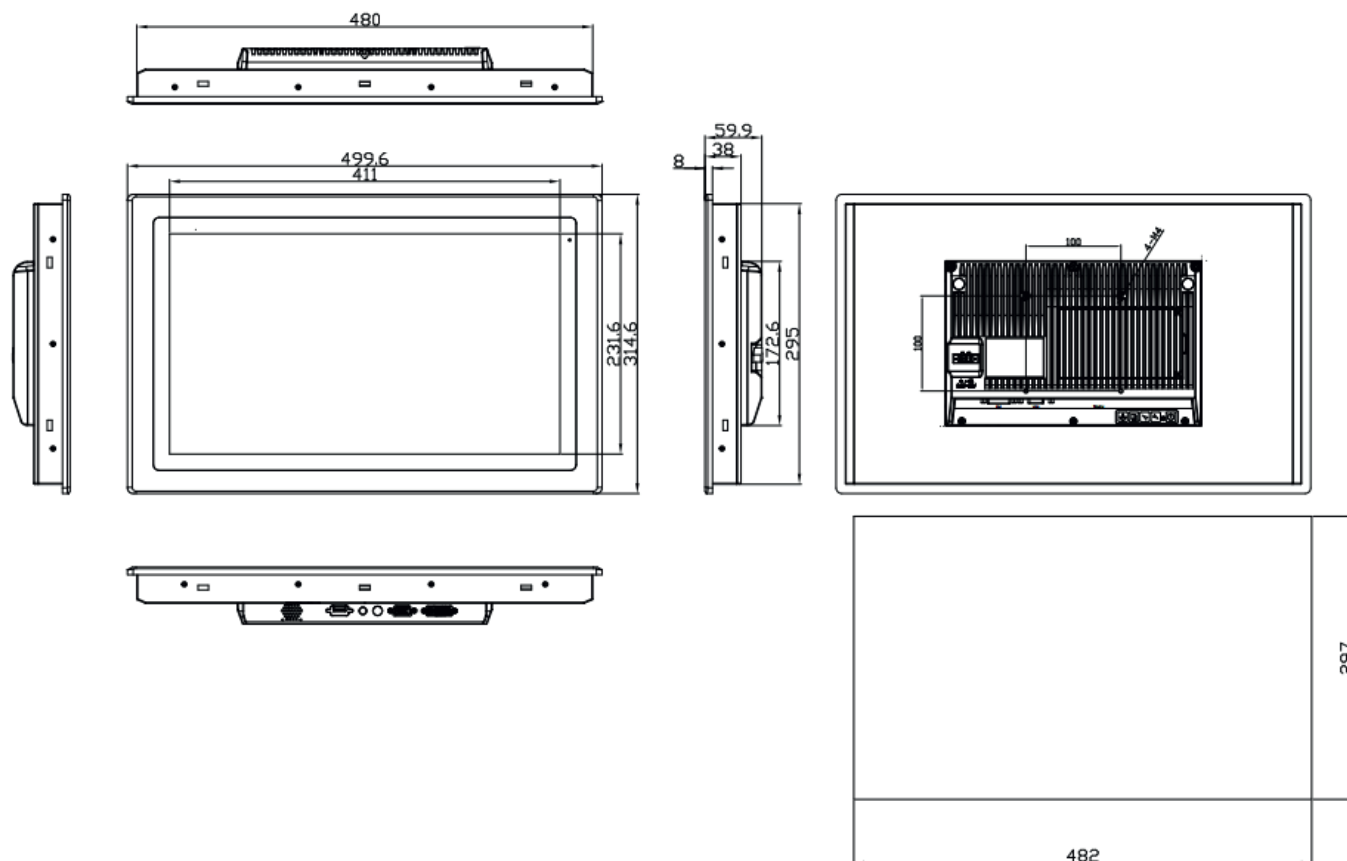
### SPÉCIFICATIONS ÉCRAN

<b>Écran</b>	18.5" TFT LCD - Rétro-éclairage LED
<b>Luminosité</b>	300 cd/m <sup>2</sup> , 1000 cd/m <sup>2</sup> *
<b>Contraste</b>	1000 : 1
<b>Résolution native</b>	1366 x 768 pixels 1920 x 1080 pixels *
<b>Technologie Tactile</b>	Tactile Résistif, Tactile Capacitif Projeté * ou Non Tactile* (avec verre de protection anti-reflet)
<b>Port Tactile</b>	USB, RS232 (uniquement sur résistif) *
<b>Angle de Vision</b>	170 / 160
<b>Nombre de couleurs</b>	16.7 Millions
<b>Taille de l'écran</b>	412 x 232 mm
<b>Temps de réponse</b>	5 ms

### SPÉCIFICATIONS D'ENVIRONNEMENT

<b>Ventilateur</b>	Fanless (Sans ventilateur)
<b>T° de fonctionnement</b>	0°C ~50°C
<b>T° de stockage</b>	-30°C~+70°C
<b>Humidité</b>	10~90% à 40°C sans condensation





2

**RÉFÉRENCES : FCV185R11XS1**

**CONFIGURATION ET OPTIONS**

**Tactile**

- R = Tactile Résistif
- C = Tactile Capacitif Projeté
- X = Non Tactile (verre de protection anti-reflet)

**Interface Tactile**

- 1 = USB
- 2 = Série RS232 (uniquement sur Tactile résistif)
- X = Aucune (uniquement sur non tactiles)

**Entrées Vidéo**

- 1 = VGA + DVI + HDMI + Display Port

**Ports Audio**

- X = Aucun
- 1 = 1 port Line-In

**Résolution**

- S = 1366 x 768 pixels
- L = 1920 x 1080 pixels

**Adaptateur d'alimentation externe 12Vcc~240Vac**

- 1 = Non inclus
- 2 = Inclus

**OPTIONS COMPLÉMENTAIRES (CUMULABLES)**

- H = Haute Luminosité (1000 cd/m<sup>2</sup>)
- O = Traitement du Verre Anti-buée
- IP = Façade Étanche IP69K <sup>(1)</sup>

Document non contractuel

(\*) Optionnel <sup>(1)</sup> Option IP69K : uniquement possible avec le choix «Tactile Capacitif projeté»