

- Écran 17" TFT
- Tactile Capacitif projeté Multipoints (Bipoints)
- Résolution : 1280 x 1024
- Port VGA
- OSD à l'arrière
- 16,7 Millions de couleurs
- Sans ventilateur



DÉSIGNATION :

L'écran FPOC-170 est une excellente solution pour visualiser ou contrôler une application. Cet écran a été conçu pour s'adapter parfaitement à votre environnement. Sa conception robuste le rend idéal pour les environnements les plus durs.

De plus avec l'option tactile Capacitif multipoints, le pilotage est facile et intuitif. Ultra plat, il dispose de trous de fixation sur les cotés pour le monter en façade et d'un système de fixation arrière VESA.

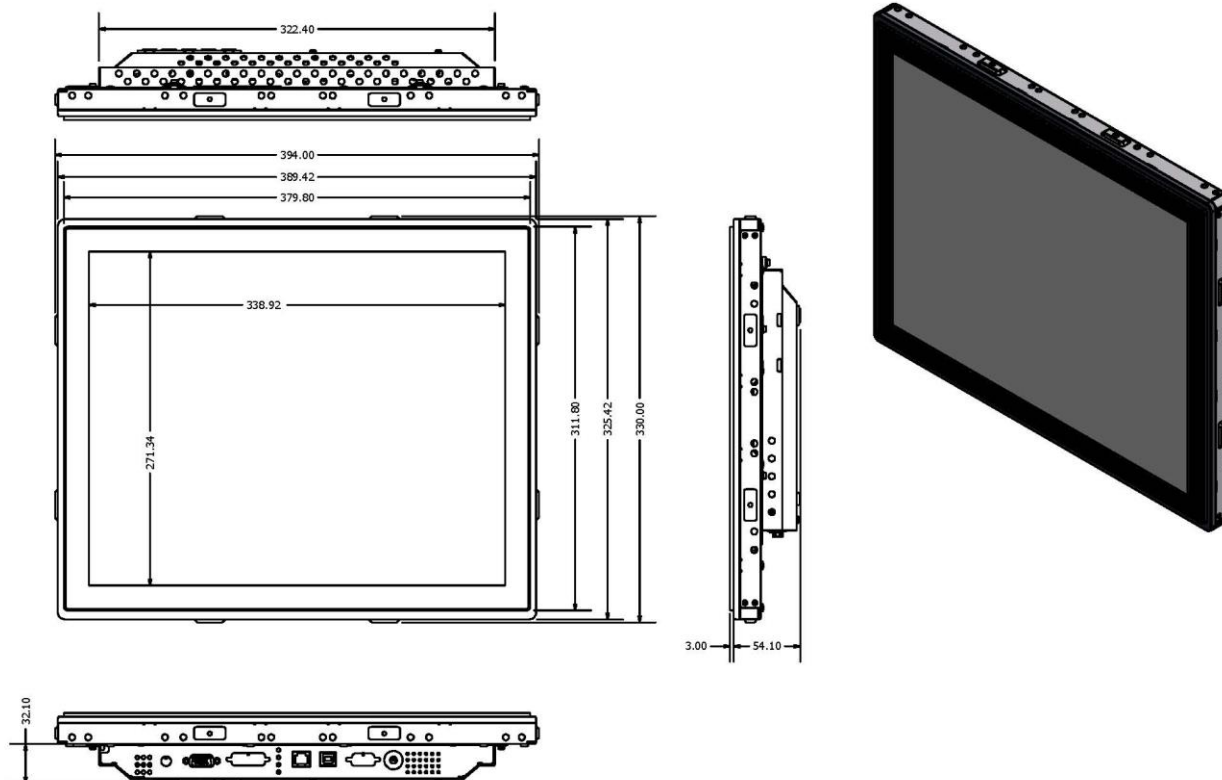
1

INTERFACES	
Entrées Vidéos	VGA
Contrôles et Indications	Adaptation automatique, Installation (OSD), Luminosité, Contraste, Position Horizontal/Vertical, Equilibre de couleur, Information vidéo, Détection à la mise sous tension et synchro

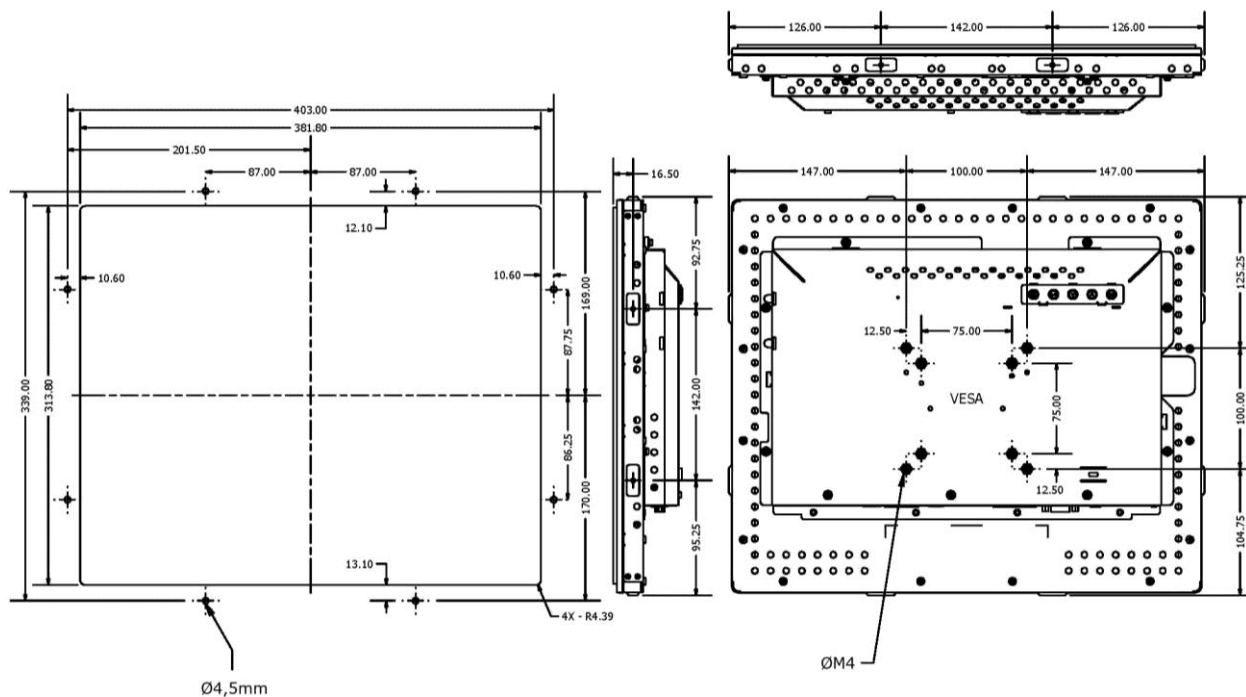
SPÉCIFICATIONS D'ENVIRONNEMENT	
Ventilateur	Sans ventilateur
T° de fonctionnement	0°C~+40°C
T° de stockage	-20°C~+60°C
Humidité	20~80%@40°C sans condensation

SPÉCIFICATIONS ÉCRAN	
Écran	17" TFT
Luminosité	225 cd/m ²
Contraste	1000:1
Résolution native	1280 x 1024
Technologie Tactile	Capacitif Projeté Multipoints (Bipoints=2 points de contact, natif sur Windows 7)
Port Tactile	USB
Angle de Vision	160/160 (H/V)
Durée de vie	50 000H
Nombre de couleurs	16,7 Millions
Taille de l'écran	338 x 270 mm
Temps de réponse	5 ms
Résistance aux vibrations	5-500Hz 1G CC
Tenue aux chocs	15G accélération CC (11ms)

SPÉCIFICATIONS MÉCANIQUES	
Construction (Façade / Chassis)	Face avant verre IP65/Acier
Boutons	A l'arrière
Alimentation	12 VCC Boitier externe : 12 VCC/220 VAC
Consommation	2 A@12 VCC (25W)
Fixation	Fixations en façade et montage à l'arrière Vesa 75x75, Vesa 100x100
Dimensions	394 x 330 x 57 mm
Découpes	381 x 313 mm
Poids (Net/Brut)	4,8 Kgs



2



RÉFÉRENCES : FPOC-170