

Prendre le contrôle de vos installations avec de multiples interfaces.

L'Unité Centrale **RMS** est une solution innovante qui permet à l'utilisateur de **contrôler son installation à distance** (Tablette Tactile, Smartphone, Panel PC...).

Tout comme les Pupitres Tactiles, cette solution est programmable avec la **plateforme EB Pro⁽³⁾**.

Le RMS peut également être utilisé comme boîte noire via la **fonction export des journaux** (alarmes, événements, courbes) sur supports externes (clé USB, disque dur, carte SD...), sur Base de Données MySQL distante ou par email.

Connectez sur 1 RMS jusqu'à 3 clients en simultanément : une Tablette ou un Smartphone, une MMI-TAB (Tablette filaire de KEP), un MMIVW, un PC Windows...

Un client peut contrôler jusqu'à 256 RMS / RMMI.



Cortex A8
600 MHz



Mémoire RAM
256 Mo



MMI-TAB

Peut contrôler jusqu'à 10 RMS

MMI-TAB : Viewer Tactile conçu pour cMTViewer⁽¹⁾

Cette Tablette filaire fonctionne avec **cMTViewer⁽¹⁾** pour la prise en main à distance des RMS ou Pupitres RMMI présents sur votre réseau.

Idéale pour les installations complexes et postes de travail déportés.



Tactile Capacitif
projeté Multipoints



1 x Port
Ethernet



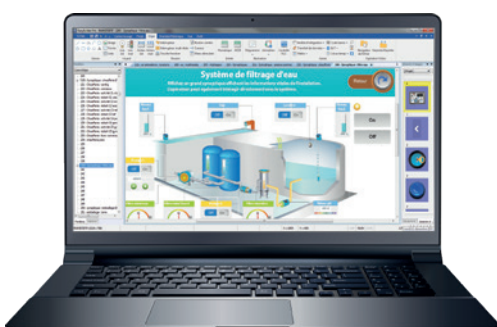
Haut-parleur
intégré



La MMI-TAB est une **Tablette filaire** offrant d'excellentes prestations grâce à sa **dalle tactile capacitive projetée multipoints**.

Elle est équipée du processeur **Cortex A9 de 1 GHz** et d'une **mémoire RAM de 1 Go**.

ENVIRONNEMENT DE DÉVELOPPEMENT



EB Pro⁽³⁾ :

Ce Atelier Logiciel de programmation gratuit réunit l'ensemble des outils pour développer, tester et optimiser les projets destinés à l'ensemble de nos gammes MMI, RMMI, RMD, RMS...

Ultra performant et intuitif, cet atelier logiciel vous permet d'éditer vos projets IHM simplement et efficacement via de nombreux outils et objets.

Plus d'informations : pages 22 à 25.